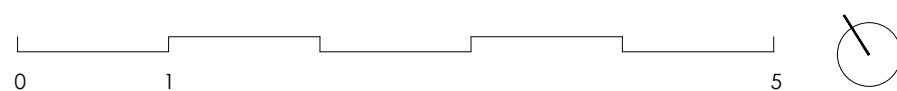
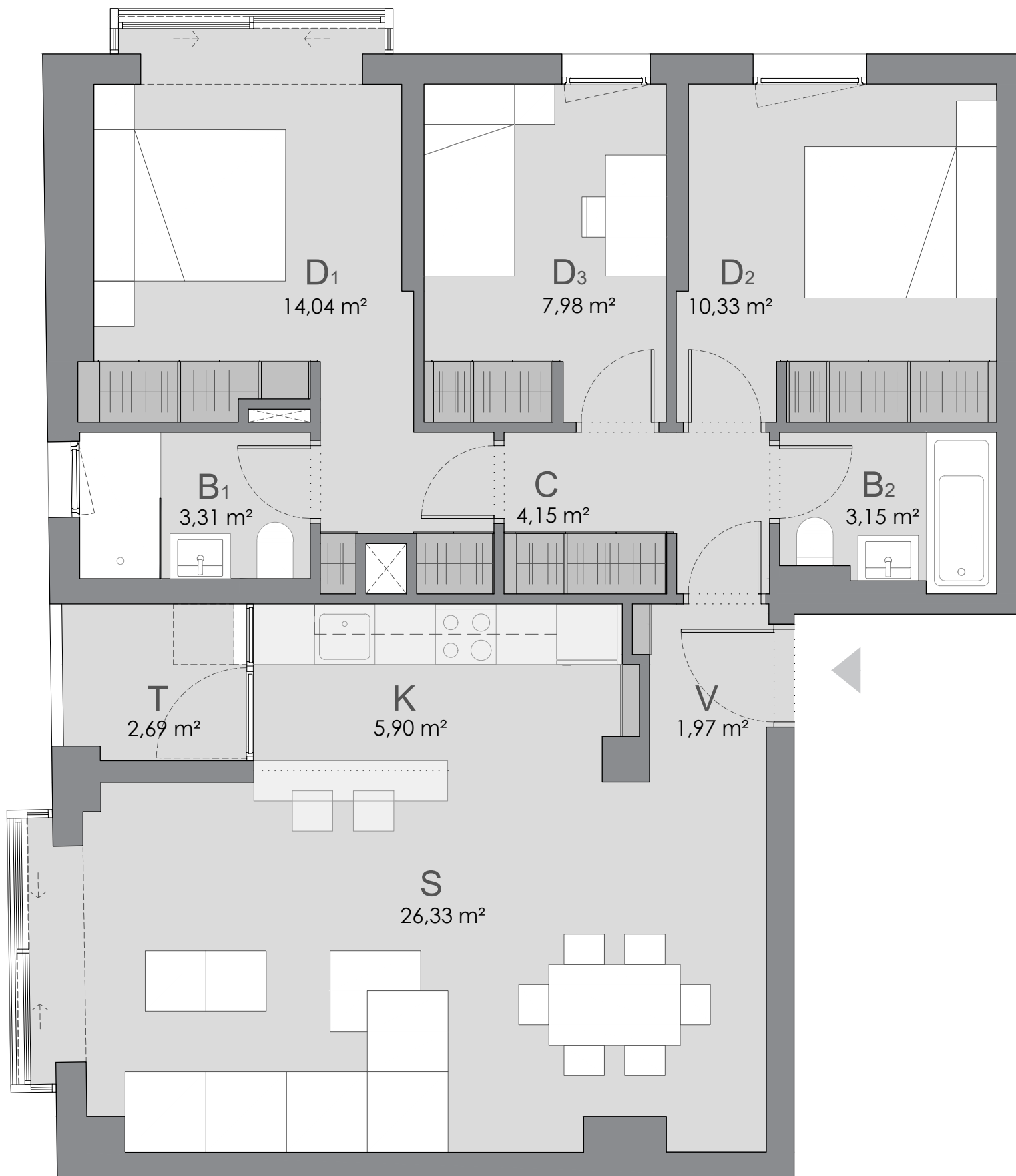
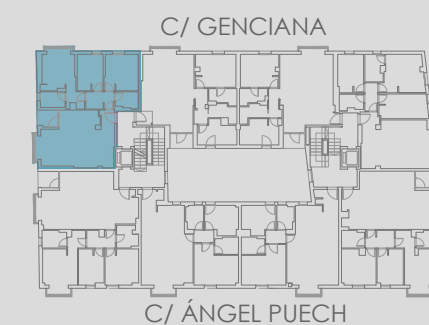


MAYO 2021

CALLE ÁNGEL PUECH 12, EDIFICIO A

PORTAL 2
PLANTA PRIMERA C
3D - 24D

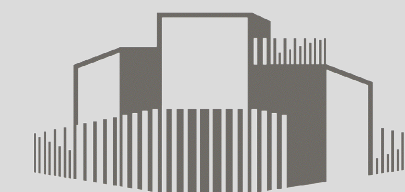
SUPERFICIES APROXIMADAS	m ²
TOTAL ÚTIL	79,85
TOTAL CONSTRUIDA	94,67
CONSTRUIDA + COMUNES	116,96



Las superficies que se presentan en este documento son aproximadas y por tanto, podrán ser objeto de variación. Las superficies definitivas serán las que resulten de la ejecución de la obra así como las impuestas por la normativa técnica y/o regulatoria. Se entregará la vivienda solo con el mobiliario, electrodomésticos y calidades que consten en el documento "Memoria de Calidades". El mobiliario de cocina y su disposición, así como la disposición de los sanitarios podrían sufrir variaciones en función del montaje definitivo y/o criterios motivados por exigencias técnicas o jurídicas. Los armarios serán empotrados con puertas abatibles. Este plano queda sujeto a posibles modificaciones de carácter técnico y/o regulatorio. Las imágenes son informativas y orientativas, y no imágenes exactas de la realidad, sin que revistan, en ningún caso, carácter contractual, pudiendo sufrir variaciones de carácter técnico y/o regulatorio. Toda la información y entrega de documentación se hará según lo establecido en el Real Decreto 515/1989 y demás normas de aplicación.

RESUMEN SUPERFICIES ÚTILES

K.	COCINA	5,90 m ²
S.	SALÓN	26,33 m ²
D1.	DORMITORIO 01	14,04 m ²
D2.	DORMITORIO 02	10,33 m ²
D3.	DORMITORIO 03	7,98 m ²
B1.	BAÑO	3,31 m ²
B2.	BAÑO	3,15 m ²
C.	DISTRIBUIDOR	4,15 m ²
V.	VESTIBULO	1,97 m ²
T.	TENEDERO	2,69 m ²



ORQUÍDEAS, 1
MADRID